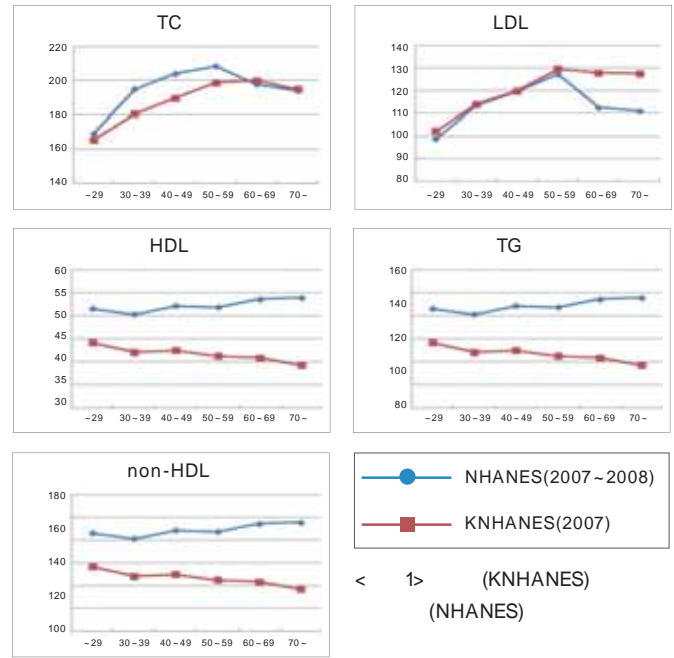




, 2010 3
 가
 , ,
 , ,
 . 가
 , ,
 가
 가

< 1>
 HDL 50

(triglyceride, TG)
 가
 (high density lipoprotein, HDL)
 (low density lipoprotein, LDL)
 (very low density lipoprotein, VLDL)
 (total cholesterol, TC)
 . TG VLDL
 (non-HDL) LDL VLDL
 TC HDL



2005 2009 42,275

23,279 (55.1%) . 3.7

589 (1.4%) - 392 (1.6%), 227 (1.2%)

LDL, TG가 , TC, non-HDL, TG

(), ()

non-HDL(), TG()

Kaplan-Meier < >

가

가 . ATP-III

LDL 1 ,

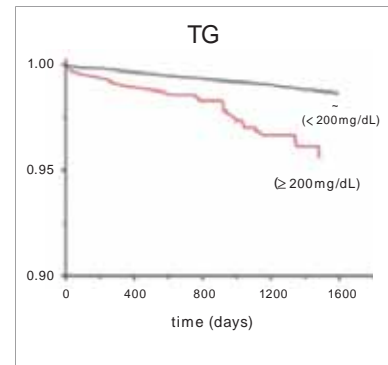
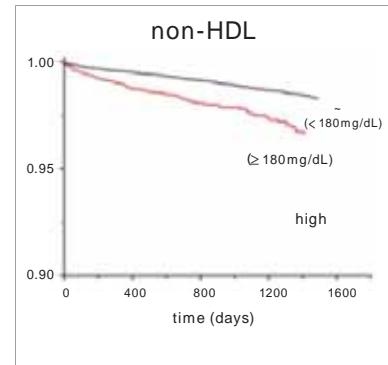
LDL TC, non-HDL, TG가

가

3.7

(), ()

우리나라에서는 미국 ATP-III 진료지침에 따라 현재 이상지질혈증 치료의 1차 표적을 LDL로 하나, 본 연구에서는 남성의 경우 LDL 이외에도 TC, non-HDL, TG가 심뇌혈관질환 발생에 영향력이 가장 큰 지질항목으로 나타났고, 여성의 경우는 TG였다. 이는 향후 서양과 다른 한국인의 특성에 맞는 진료지침과 대책을 확립하는 근거가 될 수 있으며, 특히 성별에 따라 고려해야 할 위험요인이 다를 수 있음을 시사한다.



< > Kaplan-Meier